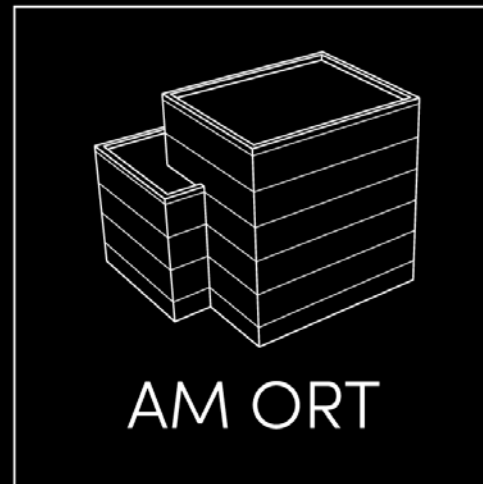


weber & weber
die immobilienkaufleute.

alt-erkrather wohndecks.



am ort. alt-erkrather wohndecks.

40699 alt-erkrath nordrhein-westfalen deutschland.

weber & weber
die immobilienkaufleute.

sobald wir etwas neues haben, schauen wir, ob es dem
täglichen blick standhält.

marta gnyp



lage. stadt erkrath.

Erkrath ist eine mittlere, kreisangehörige Stadt im nordrhein-westfälischen Kreis Mettmann.

Die Stadt grenzt direkt an die Landeshauptstadt Düsseldorf an und liegt im Übergangsbereich zwischen Niederrheinischem Tiefland und Niederbergischem Land, den Bergischen Heideterrassen.

Im Neandertal zwischen Erkrath und der Nachbarstadt Mettmann wurden 1856 fossile Überreste des Homo neanderthalensis gefunden, weshalb die Stadt den Beinamen Fundort des Neandertalers trägt.

Der alte Siedlungskern der Stadt Erkrath wird inoffiziell häufig als Alt-Erkrath bezeichnet, um diesen Stadtteil heute von der Gesamtstadt zu unterscheiden. Daneben werden auch die Namen der Ortsteile Hochdahls (Trills, Millrath, Willbeck, Kempen und Sandheide) sowohl in amtlichen Bezeichnungen als auch in der Umgangssprache, bei Presse und Beschilderung für die entsprechenden Teile der Stadt benutzt.

Das Neandertal mit mehreren Naturschutzgebieten und seinem modernen, 1997 wenige Meter hinter der Stadtgrenze in Mettmann eröffneten Neanderthal Museum für Ur- und Frühgeschichte hat weltweites Renommee.

Das Sportangebot in vielen gängigen Sportarten wird auch in Erkrath von einer Anzahl an Vereinen bedient. Die beiden größten Vereine TSV Hochdahl e. V. und TUS Erkrath 1930 e. V. bieten viele verschiedene Sportarten, wie Leichtathletik, Fußball, Handball, Volleyball, Fechten u. v. m. an. Traditioneller Fußballclub ist der SSV Erkrath 1919 e. V. in Erkrath und der SC Rhenania Hochdahl 1925 e. V. in Hochdahl. Weitere Sportarten werden unter anderem durch den Tennis-Sport-Club Unterfeldhaus e. V., den Tennis-Club TC 82, den Tennis-Club Blau Weiß e. V. in Erkrath, den Schwimm- und Sport-Club Hochdahl e. V. und der SRG Erkrath e. V. bedient. Im Zentrum von Erkrath hat der Bouleclub Cercle de Pétanquer einen viel genutzten Bouleplatz geschaffen und trägt dort auch Turniere aus. An den Randzonen der Stadt finden auf den dortigen Reiter- und Bauernhöfen Niermannshof und Uhlenhof zudem regelmäßig Reitturniere in Springreiten und Dressur statt. Es gibt ein Hallenbad, das „Neanderbad“ heißt.

Die heutige Struktur der Wirtschaft der drei Ortsteile ist geprägt durch kleine und mittelständische Unternehmen des Handels, der Dienstleistungen und des verarbeitenden Gewerbes.



lage. stadt erkrath.

Folgende S-Bahnhöfe liegen auf dem Stadtgebiet Erkraths: Erkrath, Hochdahl und Hochdahl-Millrath. Diese werden alle von den Linien S 8 und S 68 bedient. Der S-Bahnhof Erkrath Nord liegt nördlich oberhalb der Stadt und wird, wie der unmittelbar jenseits der Stadtgrenze gelegene S-Bahnhof Neanderthal, von der Linie S 28 angefahren.

Die Bundesautobahn 3 führt unmittelbar östlich über die Neandertalbrücke an Erkrath vorbei. Die Zufahrt zum Autobahnnetz erfolgt über die A 46 mit den Anschlussstellen Erkrath, Hilden und Haan-West und über die Anschlussstelle Mettmann der A 3. Diese beiden Autobahnen sind an dem die Stadtgrenze berührenden Autobahnkreuz Hilden verknüpft, das einen Eckpunkt des Autobahnringes Düsseldorf bildet. Der Stadtteil Hochdahl wird durch die Landesstraße 357 mit Gruiten sowie durch die L 403 mit dem Neandertal, Mettmann und Hilden verbunden. Der Weg von Alt-Erkrath nach Gerresheim und dem Neandertal führt über die L 357. Die B 7 zwischen Mettmann und Düsseldorf verläuft einige Kilometer nördlich der Stadtgrenze.

In Erkrath gibt es alle allgemeinbildenden Schulformen. Schüler aus Unterfeldhaus und dem Düsseldorfer Unterbach besuchen zumeist die weiterführenden Schulen in Erkrath. In Erkrath gibt es ein Gymnasium und eine Realschule; in Hochdahl sind Gymnasium, Realschule und Hauptschule in einem Schulzentrum vereint. Ebenso befindet sich in Erkrath eine Schule für Lernbehinderte, in Hochdahl ein Internat. Seitens der Stadt werden eine Volkshochschule und eine Jugendmusikschule angeboten. Zudem verfügt Erkrath über neun Grundschulen, hiervon drei in Erkrath, fünf in Hochdahl und eine Unterfeldhaus.

Durch die räumliche Aufteilung in drei große Stadtteile hat Erkrath eine öffentliche Bibliothek mit zwei Standorten, im Kaiserhof in Alt-Erkrath und im Bürgerhaus in Hochdahl. Die Stadtbücherei Erkrath bietet insgesamt 66.000 Medien an Unterhaltungsliteratur.

Weitere öffentliche Einrichtungen sind die Stadthalle Erkrath und das Bürgerhaus Hochdahl, das bei der Eröffnung 1981 als eines der modernsten und futuristischsten Bürgerzentren Nordrhein-Westfalens galt.

Willkommen in Erkrath und an der Düssel.



die zukunft gehört denen, die die möglichkeit erkennen,
bevor sie offensichtlich wird.

oscar wilde

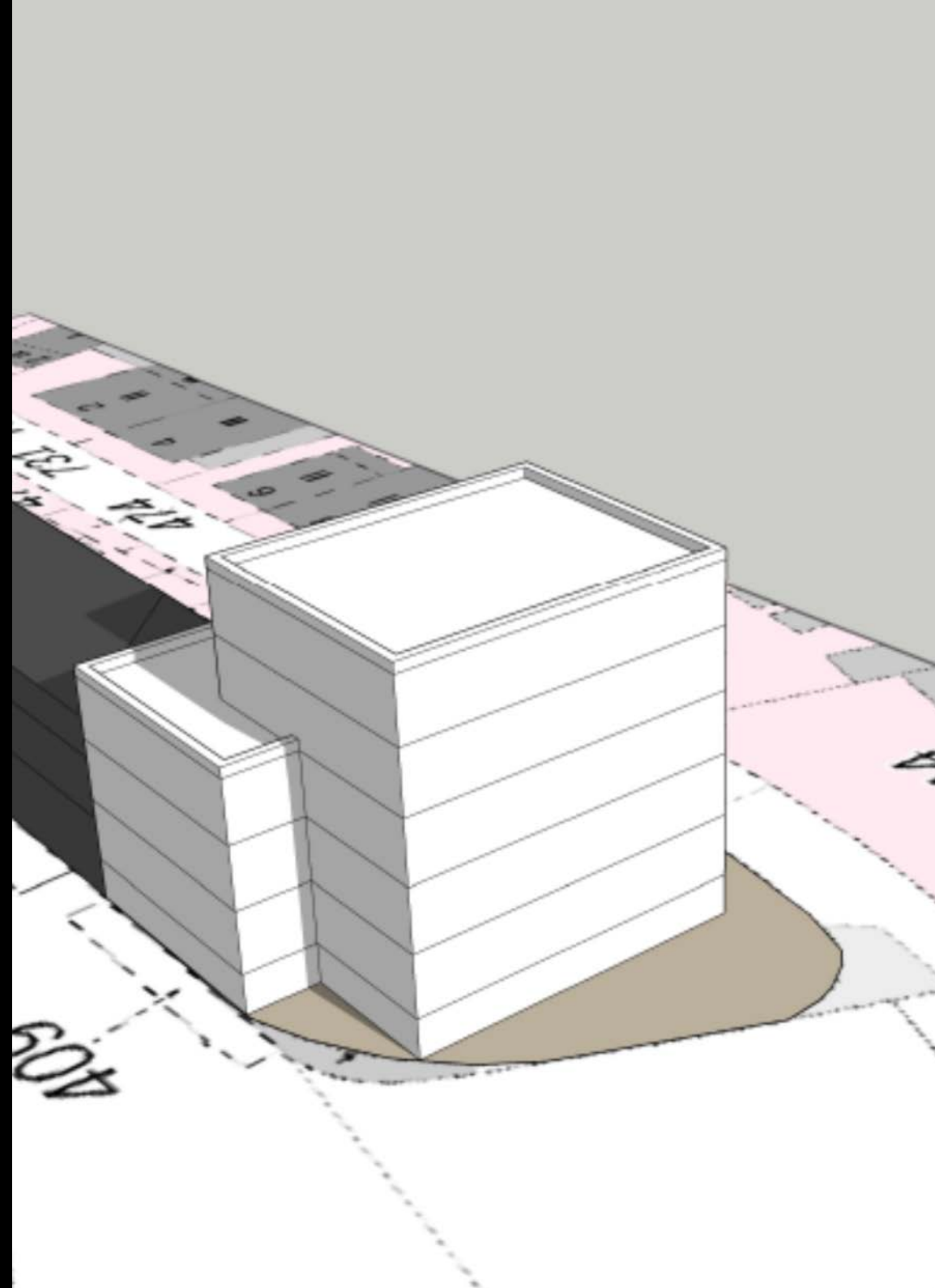
am ort.

am ort – alt/erkrath – erhabene wohndecks.

In Alt-Erkrath sowie in prägender Ecklage der charmanten Kleinstadt vor den Toren Düsseldorfs, mit wunderbaren Freiblicken über den örtlichen Gerberplatz und im fußläufigem, direktem Zugriff auf den gewachsenen Stadtkern, entstehen nur dreizehn Eigentumswohnungen im beeindruckenden Neubau.

Die Architektursprache des Essener Büros ninArchitektur bewusst der Lage des Grundstückes zugeordnet, mit einem Baukörper in klarer und konsequenter Linienführung und im Sockel eingebrachtem und somit hauseigenem Parkdeck - einladend, imposant, komfortabel.

Die pur heraus gearbeiteten Eigentumswohnungen zeigen sich mit ein, zwei, drei und vier Zimmern – auch ergänzend als Variante mit fünf Zimmern - auf ca. 25,50 bis ca. 145,50m² Wohnflächen und großen Loggien und Dachterrassen in perfekter Sonnenausrichtung. Wählen Sie gerne aus einem vielfältigen Wohnprogramm, ob in den einzelnen Bel-Etagen oder im thronenden Penthaus – frei nach Ihrem persönlichen Bedarf und den entsprechenden Wohnwünschen.



alt-erkrather wohndecks.

Der Hauszugang wird stufenlos ausgebildet und darüber hinaus erfolgt der Einbau einer Edelstahl-Aufzugsanlage in zeitgetreuer Ausführung, unmittelbar an die jeweilige Etage – Premium Living.

Die PKW's finden in den jeweiligen Garagenzonen deren Platz. Hier bietet sich zeitgleich und darüber hinaus in einer separaten Box auch Gelegenheit zur Unterbringung der Fahrräder und Kinderwagen.

Selbstverständlich erhält jede Einheit einen Individualkeller zur Unterbringung des Notwendigen.

Die schlüsselfertige Bau- und Leistungsbeschreibung ist ausgewählt und mit sehr hochwertig zu bezeichnen.

Lassen Sie sich gerne überzeugen von am *ort*. *alt-erkrather wohndecks*. in einer überzeugenden Lage.

Sie sind herzlich eingeladen.



ein neues projekt der.

Paschertz

www.paschertz.com