



vorankündigung. living langenfeld.

40764 Langenfeld-Mitte - Nordrhein-Westfalen - Deutschland

In Immigrath – Im Herzen – In Ruhe.

"Versuchungen sollte man nachgeben. Wer weiß, ob sie wiederkommen!" (Oscar Wilde)

Unmittelbar im Herzen der Stadt Langefeld, im äußerst nachgefragten Ortsteil Immigrath, entsteht im wertigen Neubau-Erstbezug ein freistehendes und markantes Mehrfamilienhaus mit nur sechs 2- bis 4-Raum-Eigentumswohnungen, in den Größen von ca. 75,00m² bis ca. 110,00m² Wohnflächen, darin – pro Etage nur zwei Einheiten.

Eingebettet in angenehmer Ruhe sowie in perfekter Südlage, erschließt sich fußläufig und somit ideal die gesamte, dienende Infrastruktur des täglichen Lebens – mal eben zum Wochenmarkt.

Eingebunden in bereits gegebenen und urbanen Strukturen, begeht sich das Wohnhaus künftig stufenlos und hält über einen zweiten Erschließungsweg im rückwertigen Grundstücksbereich komfortabel die Einzelgaragen bereit.

Die jeweiligen Refugien zeigen sich in Varianten, ob als Terrassenwohnung mit Privatgarten, Etagenwohnung mit großzügiger Balkonanlage oder auch als Penthaus im Staffelgeschoss mit Sonnendeck – entscheiden Sie frei nach Ihrer Wahl.

In zeitgemäßer Architektursprache gehüllt, besticht bereits der äußere Eindruck in seiner modernen und puren Farb- und Akzentgebung. Teils unter schwarzer Pfanne, Fassaden bewusst in weiß und lichtgrau zurückhaltend-prägend und ebenso ausgesuchte Fenster-/ Türanlagen überzeugen – natürlich mit eingebrachter Aufzugsanlage. Der eingefasste Vorgartenbereich wirkt ebenso in sich einladend.

Die gesamte Ausstattungsausführung mit deren Leistungsqualitäten ist wertig und endfinal erbracht und den heutigen Ansprüchen - auch im Sinne der Nachhaltigkeit - gerecht werdend.

Die Landeshauptstadt Düsseldorf bindet sich gleichsam und direkt an und gewährt ein entspanntes Wohnen vor den Toren der pulsierenden Großstadt mit all Ihrer Vielfaltigkeit an Kultur- und Freizeitangeboten.

Lassen Sie sich gerne begeistern von sechs neuen Immigrathern, welche ihresgleichen suchen.

Sie sind herzlich eingeladen.



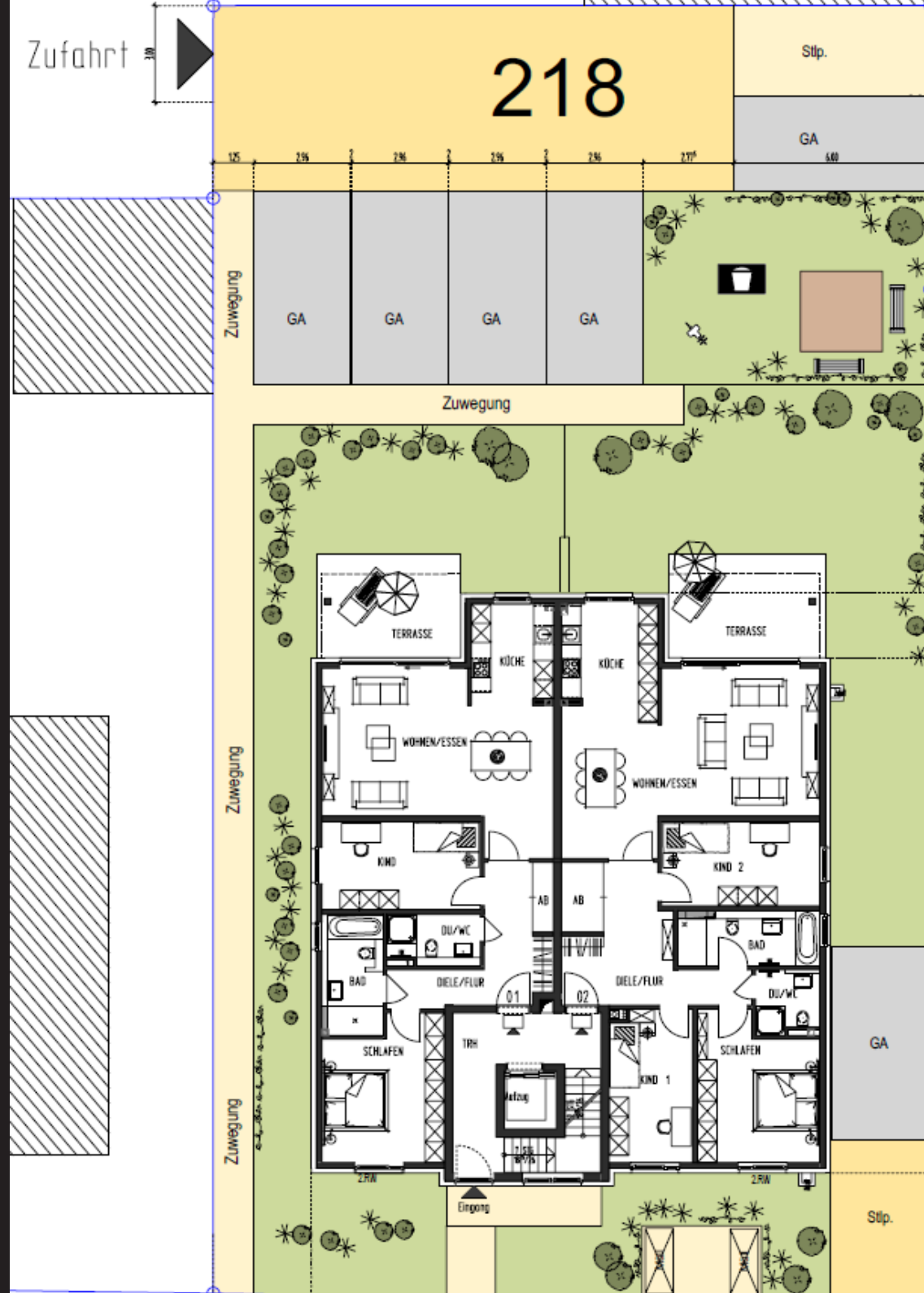
Die Bau- und Ausstattungsbeschreibung der JO21 darf durchaus als sehr hochwertig, ausgesucht und gemäß den vorherrschenden Ausführungsstandards als qualitativvoll bezeichnet werden.

Ein paar wenige Auszüge hierzu:

- traditionelle Massivbauweise
- Stein auf Stein
- erbaut nach Energieeinsparverordnung; EnEV
- voll erschlossen
- Fassaden im energieschonenden Wärmedämmverbundsystem
- Dacheindeckung in anthrazitfarbenen Pfannen
- umlaufende Attika in Zinkausführung
- eingefasster Vorgartenbereich
- Pflasterarbeiten in anthrazit
- Haustüranlage in Anthrazit
- repräsentativer Hauseingang
- stufenloser Zugang
- komfortabler Edelstahl-Aufzug
- Video-/ Gegensprechanlagen
- Treppenhausanlagen in Naturstein
- Fenster-Türanlagen, außen anthrazit, innen weiß
- mit Edelstahl-Griffen
- elektrische Rollläden zur Beschattung
- Holz-Innentüren in Weiß
- in Holzzargen weiß
- Holzparkettböden: massiv
- Fußbodenheizung mit Einzelraumregulierung
- Wände in weiß; glatt geputzt
- weißes Schalterprogramm; Gira
- tagesbelichtete Masterbäder
- separate Duschbäder mit Fenster
- teils Gäste-WC
- Markensanitär von Villeroy & Boch
- Chromarmaturen von Hansgrohe
- bodengleiche Duschen
- Wand-/ Bodenfliesen in Großformaten
- angelegte Privatgärten
- weitläufige Sonnenbalkone
- erhabene Dachterrassen
- energieschonende Erdwärmepumpe
- zentrale Warmwasserversorgung
- Einzelgaragen am Haus
- Fahrrad-/ Kinderwagenraum
- Wasch-/ Trockenraum mit Individual-Anschlüssen
- u.v.m.



"Die Schönheit eines Augenblicks entdeckt man oft erst in der Erinnerung."
aimée de stael



ein neues projekt der.



www.gwb-wohnungsbau.de